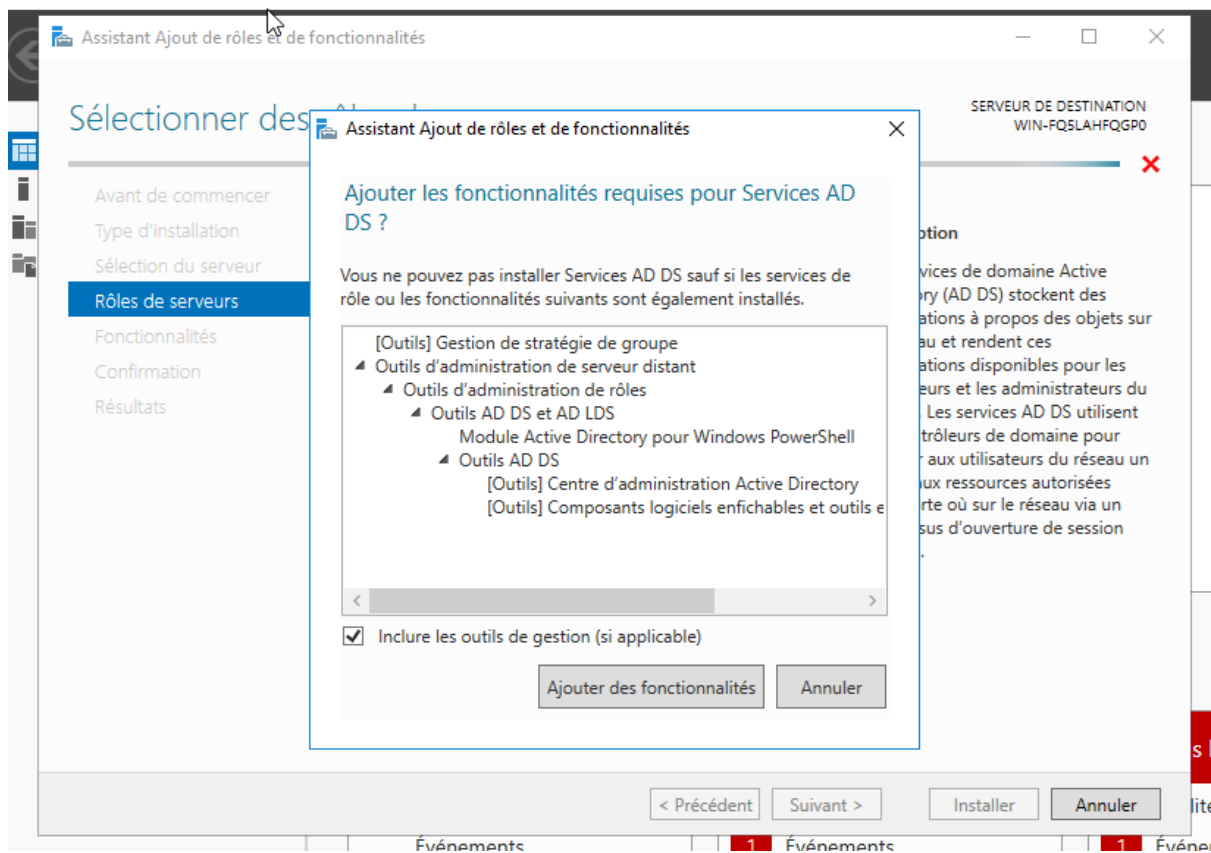


TP1 - Gestion d'Active Directory (AD)

Partie 1 : Installation d'Active Directory et promotion du serveur en tant que contrôleur de domaine

a) Installation du rôle AD DS :



Assistant Ajout de rôles et de fonctionnalités

Confirmer les sélections d'installation

SERVEUR DE DESTINATION
WIN-FQ5LAHFQGP0

Avant de commencer

Type d'installation

Sélection du serveur

Rôles de serveurs

Fonctionnalités

AD DS

Confirmation

Résultats

Pour installer les rôles, services de rôle ou fonctionnalités suivants sur le serveur sélectionné, cliquez sur Installer.

☐ Redémarrer automatiquement le serveur de destination, si nécessaire

Il se peut que des fonctionnalités facultatives (comme des outils d'administration) soient affichées sur cette page, car elles ont été sélectionnées automatiquement. Si vous ne voulez pas installer ces fonctionnalités facultatives, cliquez sur Précédent pour désactiver leurs cases à cocher.

Gestion de stratégie de groupe

Outils d'administration de serveur distant

Outils d'administration de rôles

Outils AD DS et AD LDS

Module Active Directory pour Windows PowerShell

Outils AD DS

Centre d'administration Active Directory

Composants logiciels enfichables et outils en ligne de commande AD DS

Services AD DS

Exporter les paramètres de configuration

Spécifier un autre chemin d'accès source

< Précédent

Suivant >

Installer

Annuler

Assistant Ajout de rôles et de fonctionnalités

Progression de l'installation

SERVEUR DE DESTINATION
WIN-FQ5LAHFQGP0

Avant de commencer

Type d'installation

Sélection du serveur

Rôles de serveurs

Fonctionnalités

AD DS

Confirmation

Résultats

Afficher la progression de l'installation

Installation de fonctionnalité

Configuration requise. Installation réussie sur WIN-FQ5LAHFQGP0.

Services AD DS

Des étapes supplémentaires sont requises pour faire de cet ordinateur un contrôleur de domaine.

[Promouvoir ce serveur en contrôleur de domaine](#)

Gestion de stratégie de groupe

Outils d'administration de serveur distant

Outils d'administration de rôles

Outils AD DS et AD LDS

Module Active Directory pour Windows PowerShell

Outils AD DS

Centre d'administration Active Directory

Composants logiciels enfichables et outils en ligne de commande AD DS

1

Vous pouvez fermer cet Assistant sans interrompre les tâches en cours d'exécution. Examinez leur progression ou rouvrez cette page en cliquant sur Notifications dans la barre de commandes, puis sur Détails de la tâche.

[Exporter les paramètres de configuration](#)

< Précédent

Suivant >

Fermer

Annuler

b) Promotion du serveur en tant que contrôleur de domaine :

Détails de la tâche Tous les serveurs

Détails et notifications de la tâche Tous les serveurs

Toutes les tâches | 1 au total

Filtrer

Statut	Nom de la tâche	Étape	Message	Action	Notifications	Heure de début	Heure d
<div></div>	Configuration post-déploieme...	Non dé...	Configuration requise pour : Services AD DS à...	Promouvoir ce serveur en contrôleur de domaine	1		

Statut	Notification	Date et heure
<div></div>	Des étapes supplémentaires sont requises pour faire de cet ordinateur un contrôleur de domaine.	08/12/2024 14:38:19

Configuration de déploiement

SERVEUR CIBLE
WIN-FQ5LAHFQGP0

Configuration de déploie...

Options du contrôleur de...

Options supplémentaires

Chemins d'accès

Examiner les options

Vérification de la configur...

Installation

Résultats

Sélectionner l'opération de déploiement

- ☐ Ajouter un contrôleur de domaine à un domaine existant
- ☐ Ajouter un nouveau domaine à une forêt existante
- ☒ Ajouter une nouvelle forêt

Spécifiez les informations de domaine pour cette opération

Nom de domaine racine :

test.local

[En savoir plus sur la configurations de déploiement](#)

< Précédent

Suivant >

Installer

Annuler

Options du contrôleur de domaine

SERVEUR CIBLE
WIN-FQ5LAHFQGP0

Configuration de déploie...

Options du contrôleur de...

Options DNS

Options supplémentaires

Chemins d'accès

Examiner les options

Vérification de la configur...

Installation

Résultats

Sélectionner le niveau fonctionnel de la nouvelle forêt et du domaine racine

Niveau fonctionnel de la forêt :

Windows Server 2016

Niveau fonctionnel du domaine :

Windows Server 2016

Spécifier les fonctionnalités de contrôleur de domaine

- ☒ Serveur DNS (Domain Name System)
- ☒ Catalogue global (GC)
- ☐ Contrôleur de domaine en lecture seule (RODC)

Taper le mot de passe du mode de restauration des services d'annuaire (DSRM)

Mot de passe :

●●●●●●●●

Confirmer le mot de passe :

●●●●●●●●

[En savoir plus sur la options du contrôleur de domaine](#)

< Précédent

Suivant >

Installer

Annuler

Assistant Configuration des services de domaine Active Directory

Options supplémentaires

SERVEUR CIBLE
WIN-FQ5LAHFQGP0

Configuration de déploiement...
Options du contrôleur de domaine...
Options DNS
Options supplémentaires
Chemins d'accès
Examiner les options
Vérification de la configuration...
Installation
Résultats

Vérifiez le nom NetBIOS attribué au domaine et modifiez-le si nécessaire.

Le nom de domaine NetBIOS :

[En savoir plus sur les options supplémentaires](#)

< Précédent Suivant > Installer Annuler

Assistant Configuration des services de domaine Active Directory

Chemins d'accès

SERVEUR CIBLE
WIN-FQ5LAHFQGP0

Configuration de déploiement...
Options du contrôleur de domaine...
Options DNS
Options supplémentaires
Chemins d'accès
Examiner les options
Vérification de la configuration...
Installation
Résultats

Spécifier l'emplacement de la base de données AD DS, des fichiers journaux et de SYSVOL

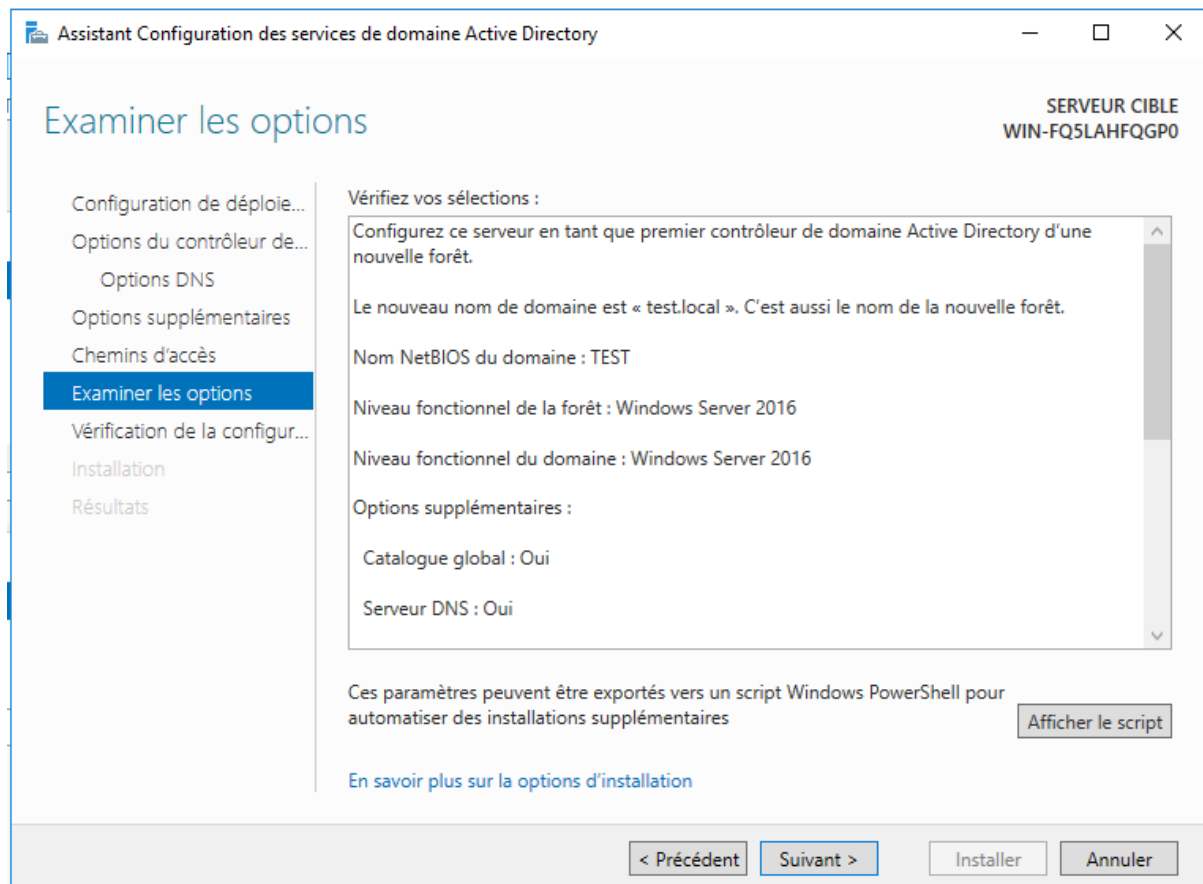
Dossier de la base de données : ...

Dossier des fichiers journaux : ...

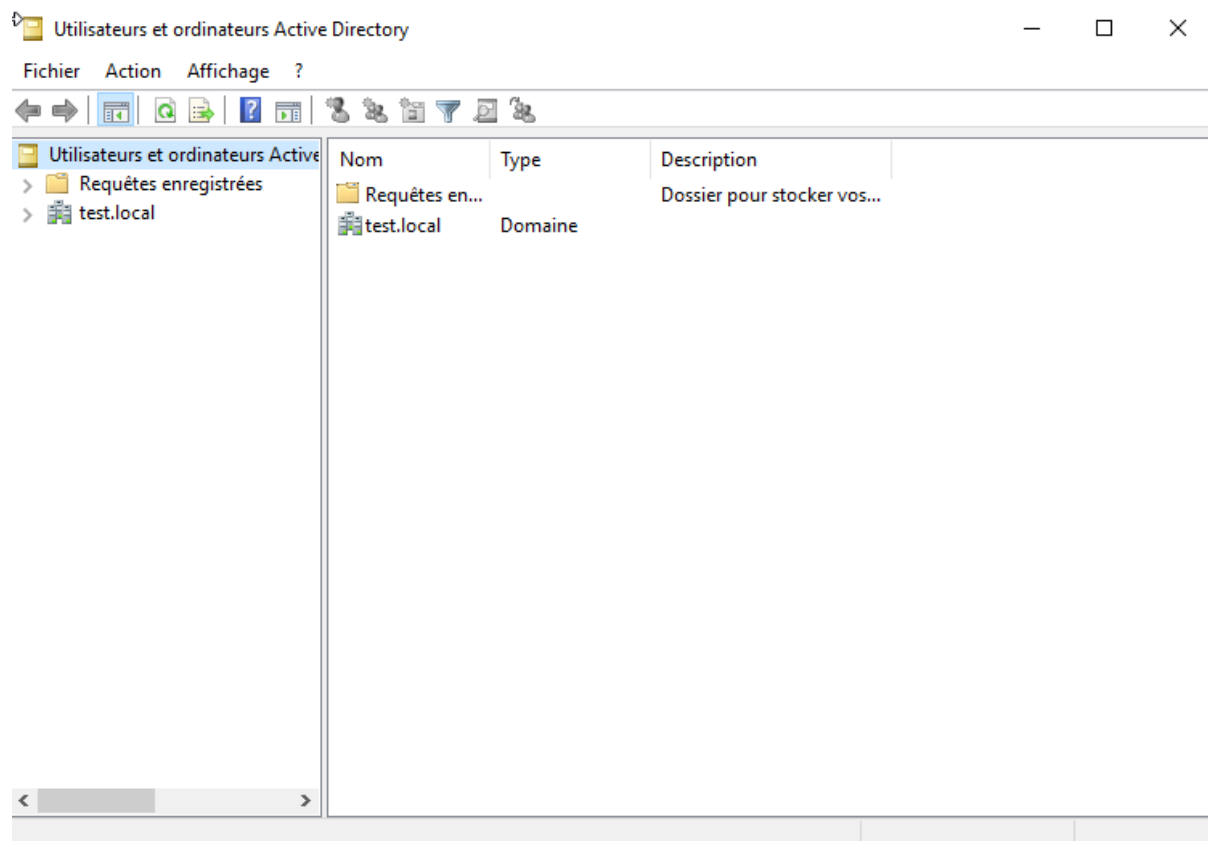
Dossier SYSVOL : ...

[En savoir plus sur les chemins d'accès Active Directory](#)

< Précédent Suivant > Installer Annuler

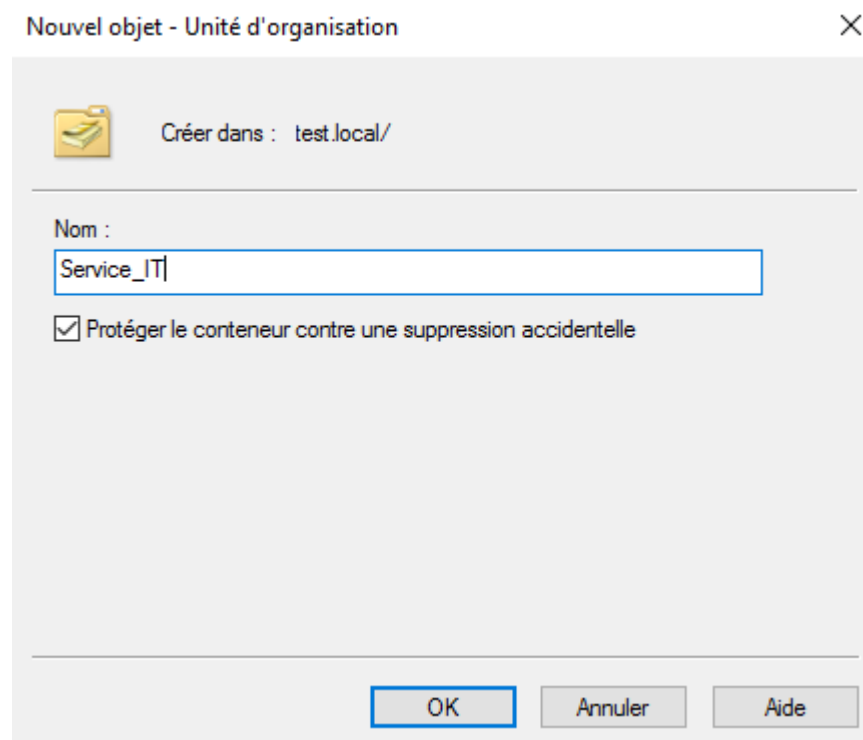


c) Vérification de l'installation d'AD :




Partie 2 : Création d'unités organisationnelles, d'utilisateurs et de groupes

a) Création d'une unité organisationnelle (OU) :



b) Création d'utilisateurs

Nouvel objet - Utilisateur ✕

 Créer dans : test.local/Service_IT

Quand vous cliquerez sur Terminer, l'objet suivant sera créé :

Nom complet : Alice Durand


Nom de connexion de l'utilisateur : adurand@test.local

L'utilisateur doit changer de mot de passe à la prochaine ouverture de session.

< Précédent Terminer Annuler

MDP: Bmartin123\$

Nouvel objet - Utilisateur ✕

 Créer dans : test.local/Service_IT

Quand vous cliquerez sur Terminer, l'objet suivant sera créé :

Nom complet : Bob Martin

Nom de connexion de l'utilisateur : bmartin@test.local


L'utilisateur doit changer de mot de passe à la prochaine ouverture de session.

< Précédent Terminer Annuler

MDP : Adurand123\$

c) Création de groupes de sécurité :

Nouvel objet - Groupe ✕

 Créer dans : test.local/Service_IT

Nom du groupe :

Nom de groupe (antérieur à Windows 2000) :

Étendue du groupe

☐ Domaine local

☒ Globale

☐ Universelle

Type de groupe

☒ Sécurité

☐ Distribution

Sélectionnez des groupes ✕

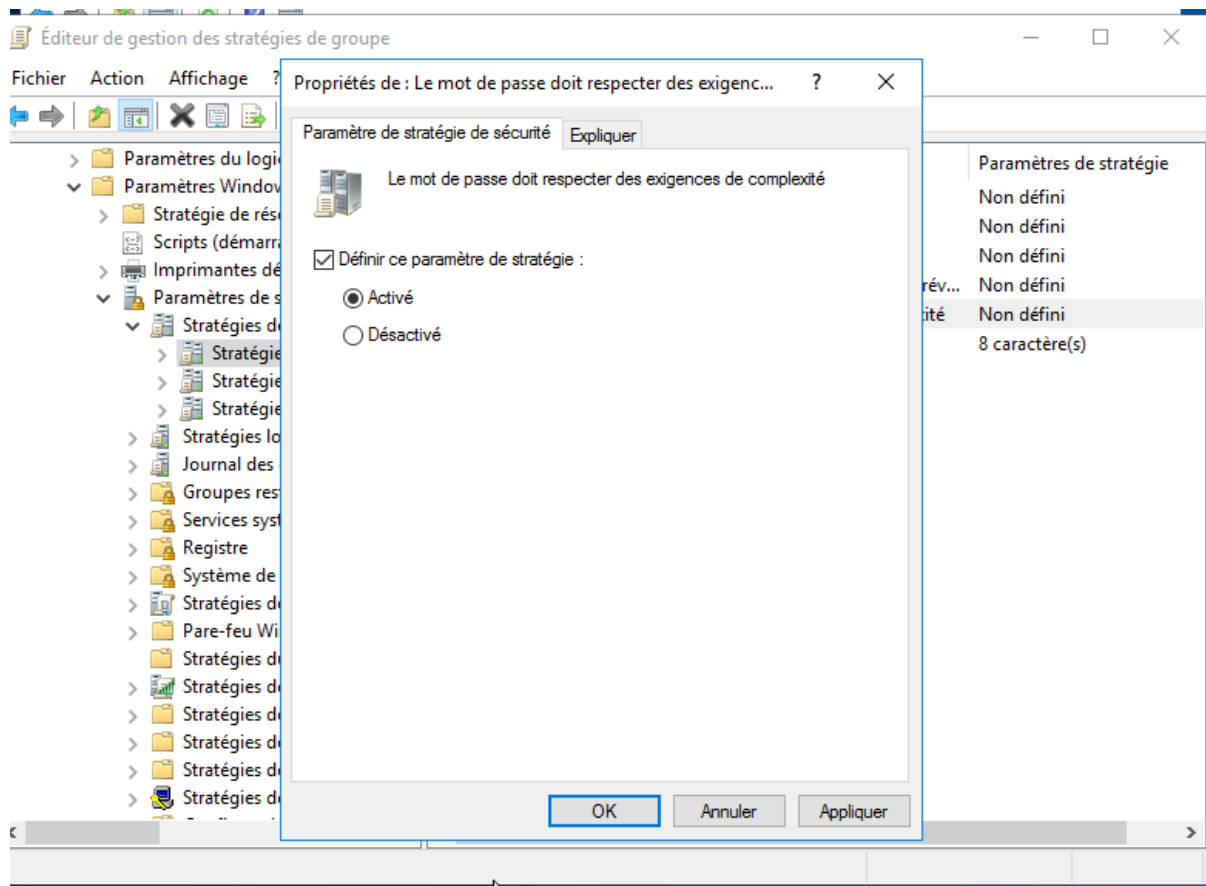
Sélectionnez le type de cet objet :

À partir de cet emplacement :

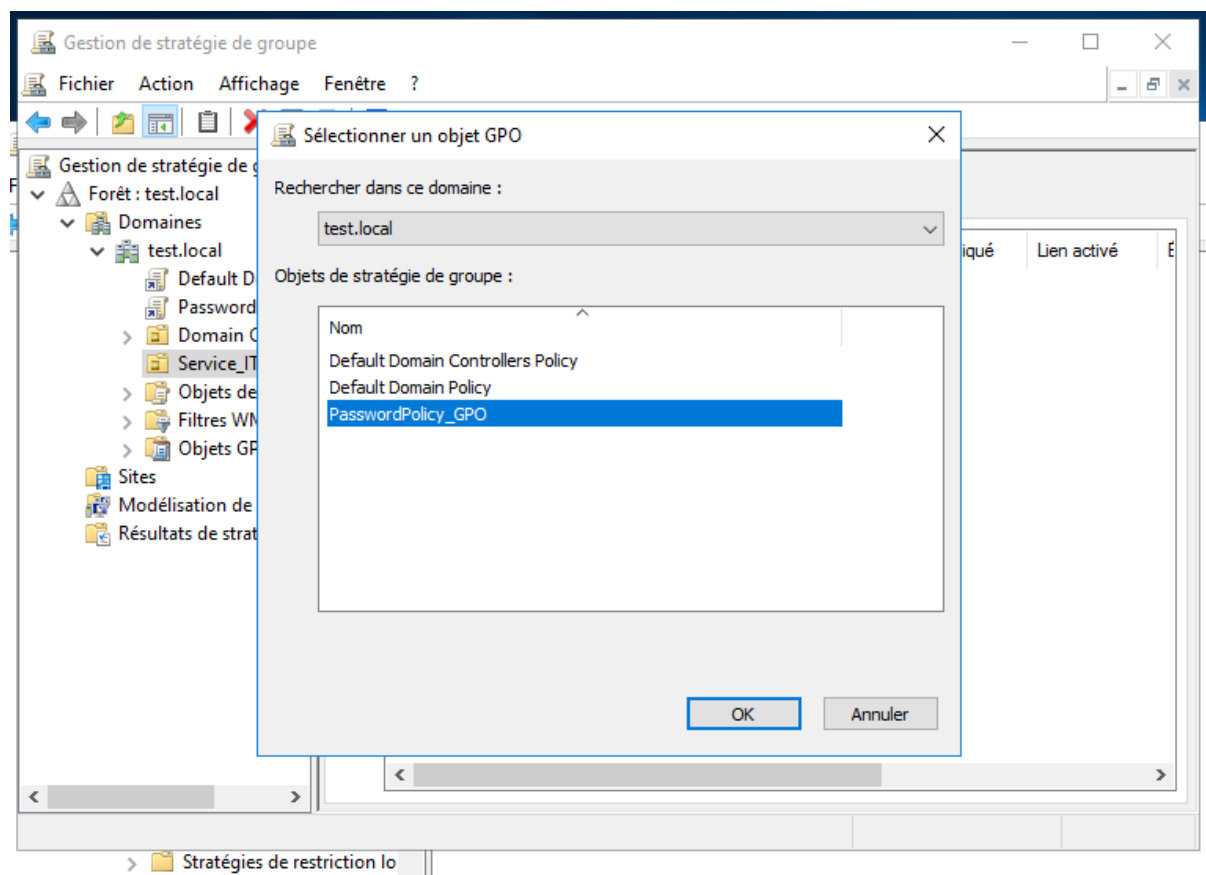
Entrez les noms des objets à sélectionner ([exemples](#)) :

Partie 3 : Création et application de stratégies de groupe (GPO)

a) Création d'une GPO pour définir des politiques de mot de passe :

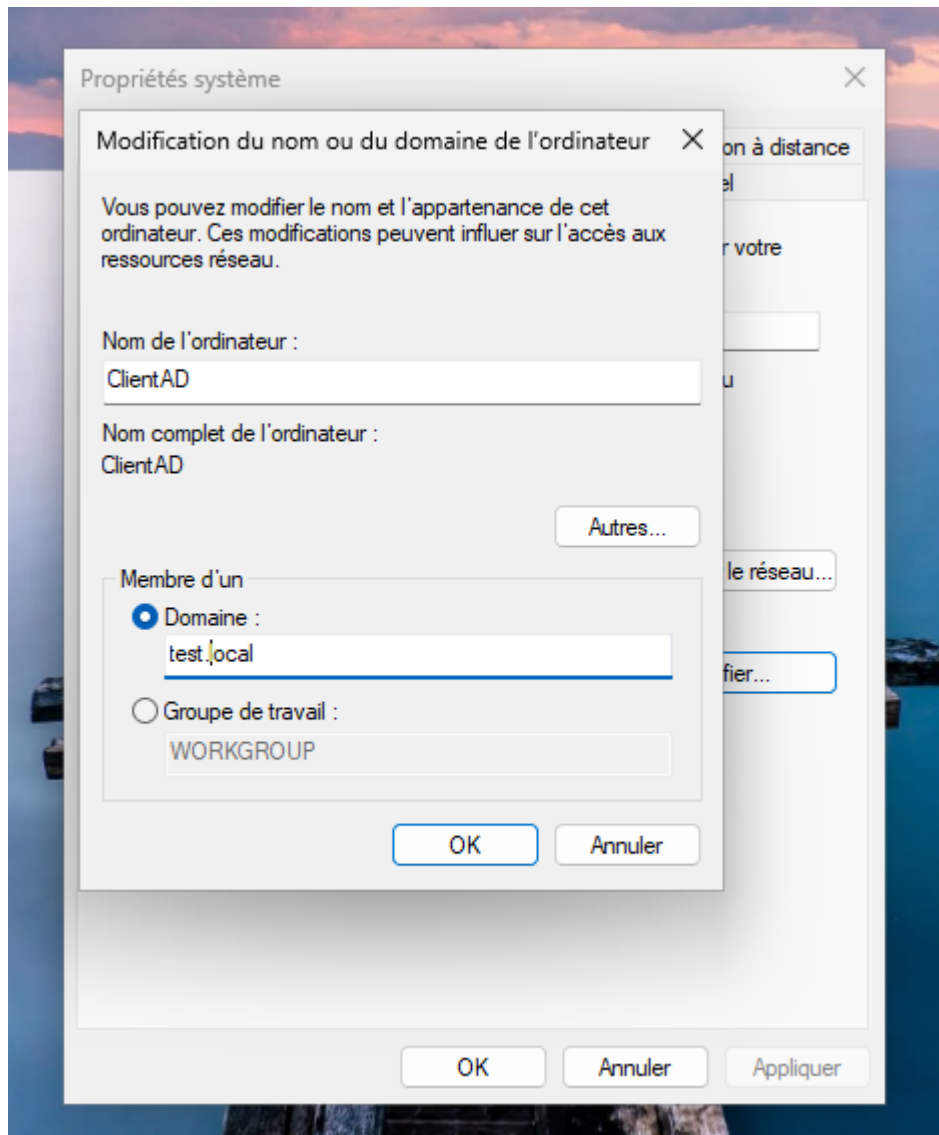


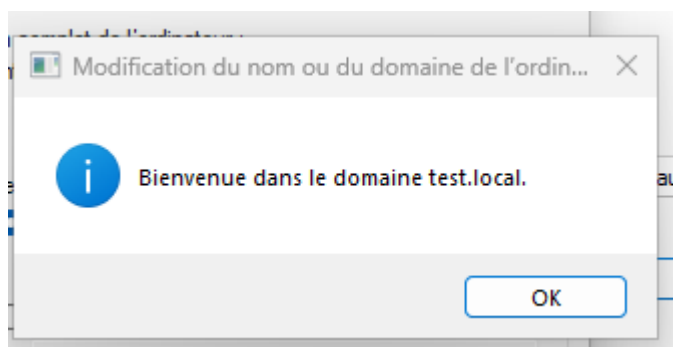
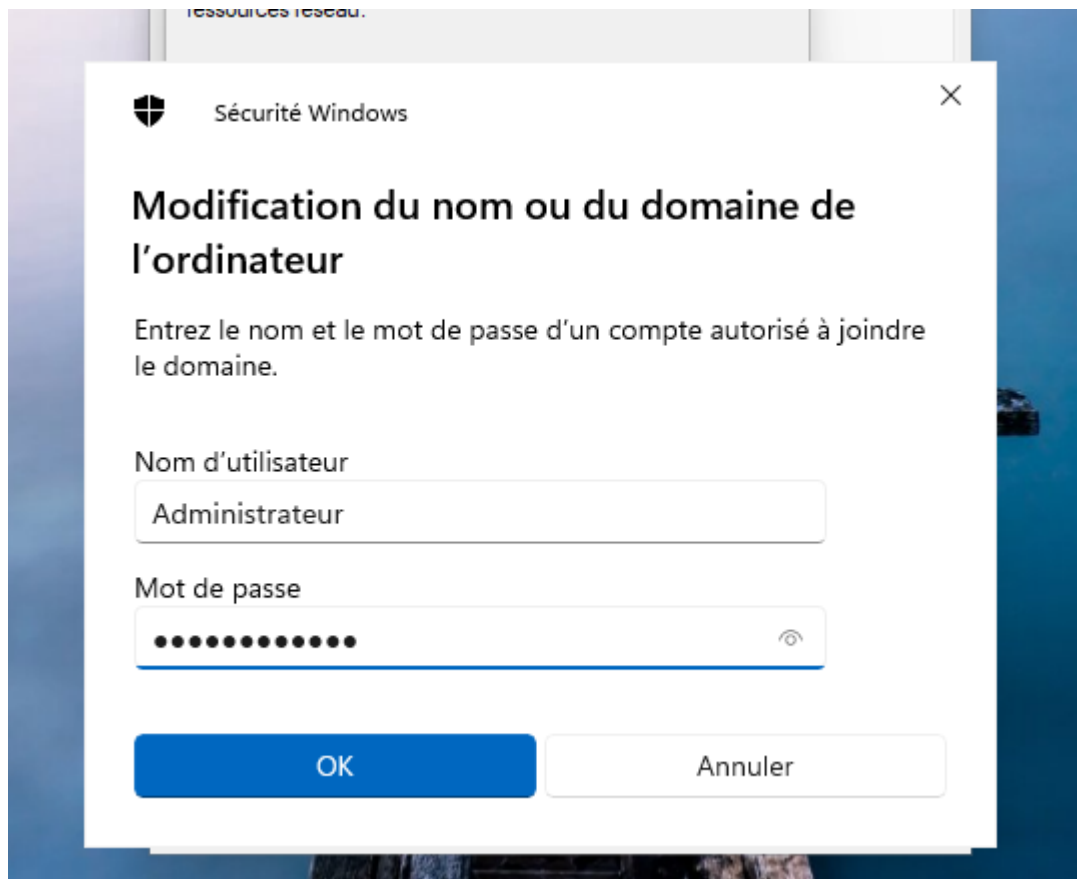
c) Application de la GPO à l'OU Service_IT :

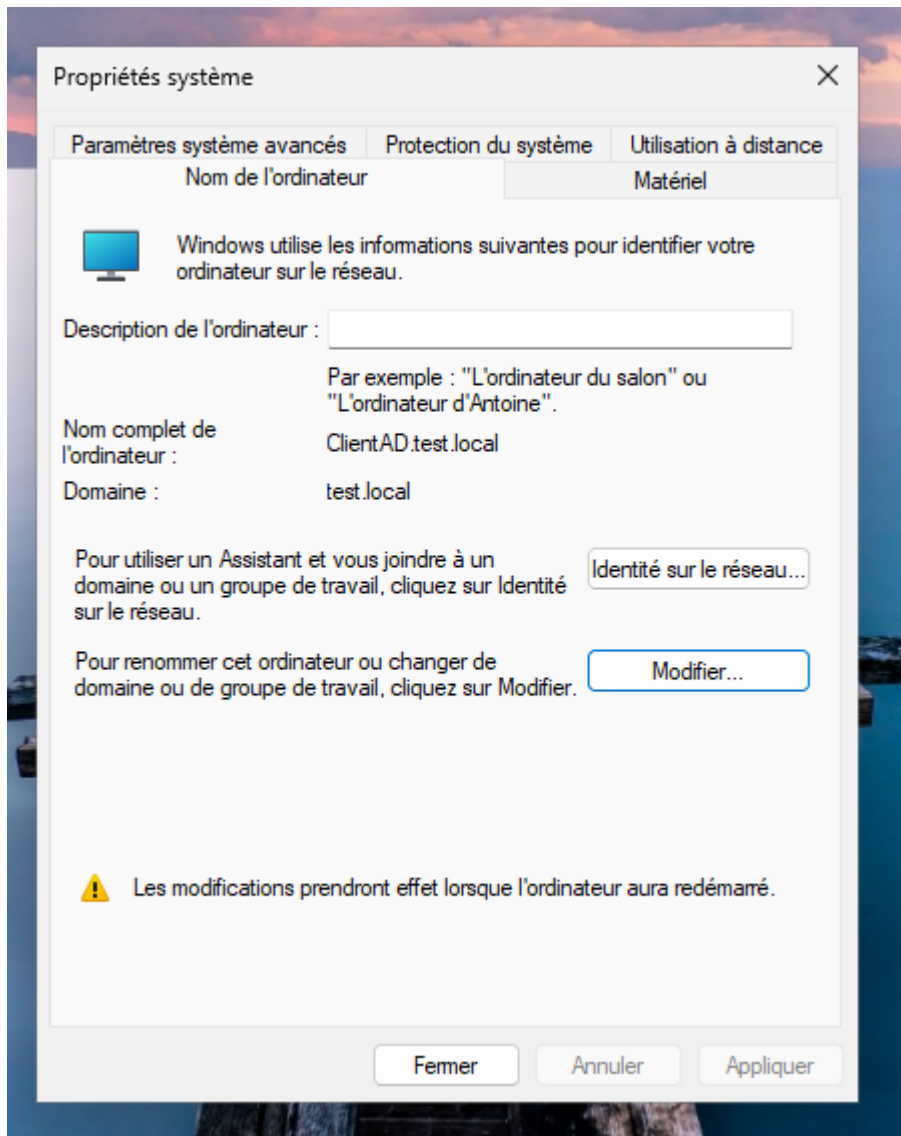


Partie 4 : Joindre un client au domaine

a) Configuration du client Windows :







b) Connexion d'un utilisateur du domaine sur le client :



Autre utilisateur



Connectez-vous à TEST

[Comment me connecter à un autre domaine ?](#)



Autre utilisateur

Le mot de passe de l'utilisateur doit être modifié avant la première connexion.

OK

Annuler



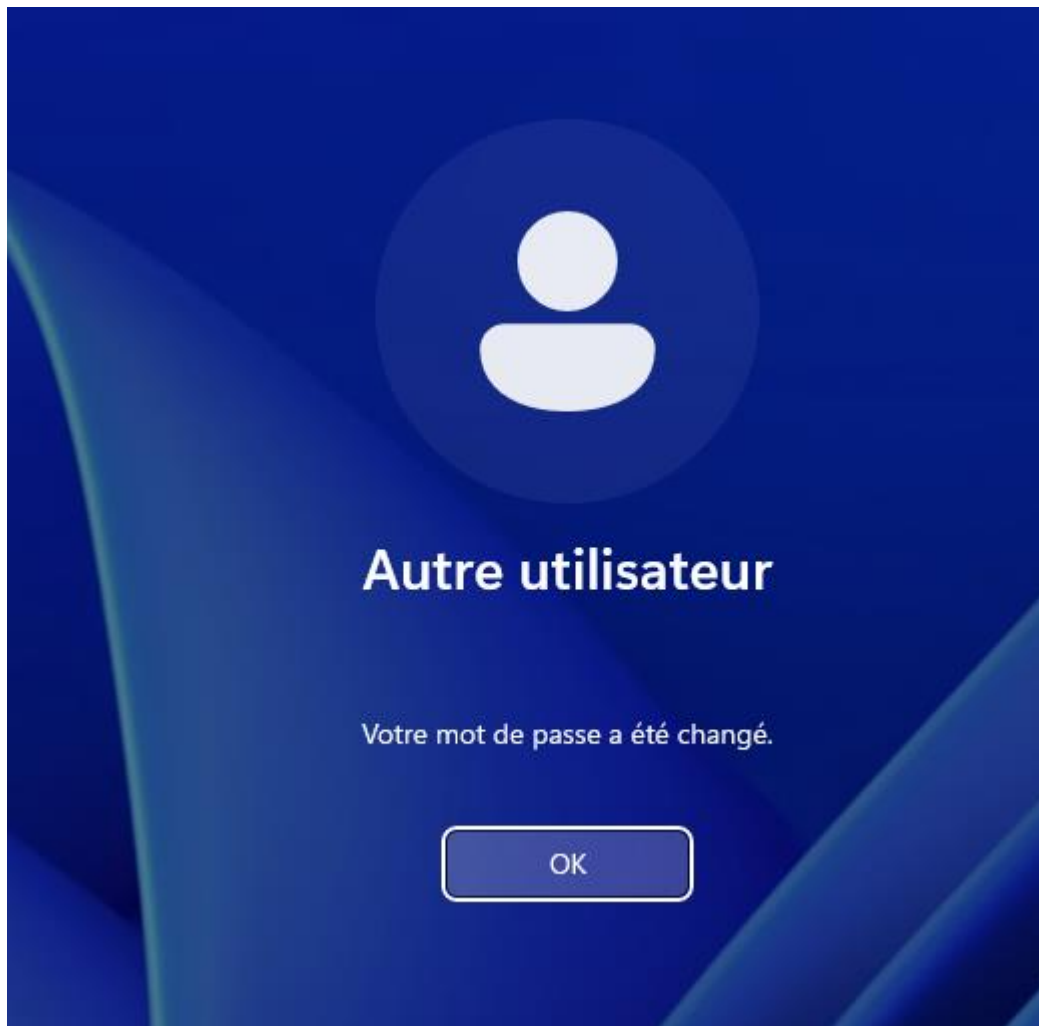
Autre utilisateur



Connectez-vous à TEST

Comment me connecter à un autre domaine ?

Annuler



Partie 5 : Test des accès et des permissions

a) Test des permissions du groupe Admin_IT :

Contrôle de compte d'utilisateur



**Voulez-vous autoriser cette application à
apporter des modifications à votre appareil ?**



Centre Réseau et partage

Éditeur vérifié : Microsoft Windows

[Afficher plus de détail](#)

Pour continuer, entrez un nom d'utilisateur et un mot de passe
d'administrateur.

Centre Réseau et partage sera également installé pour
l'administrateur.

Nom d'utilisateur

adurand

Mot de passe

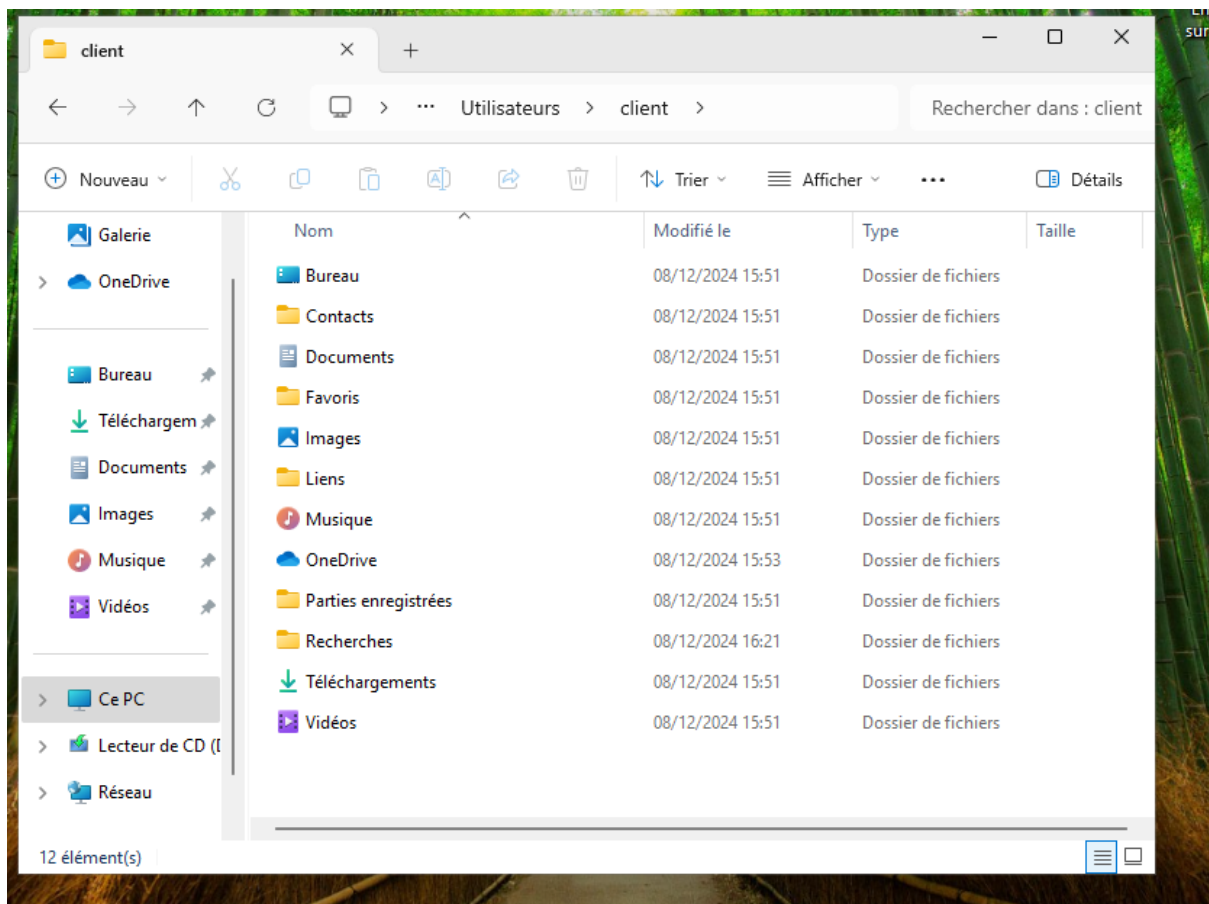
••••••••••



Domaine : TEST

Oui

Non



b) Test des stratégies de mot de passe :

Nous testons avec le mot de passe : adurand



Autre utilisateur



Connectez-vous à TEST

Comment me connecter à un autre domaine ?

Annuler



Autre utilisateur

Impossible de mettre à jour le mot de passe. La valeur fournie pour le nouveau mot de passe ne répond pas aux exigences de longueur, de complexité ou d'historique de la machine ou du domaine. Essayez d'augmenter la longueur de votre mot de passe, ainsi que les caractères majuscules et minuscules, les chiffres et les symboles.

OK